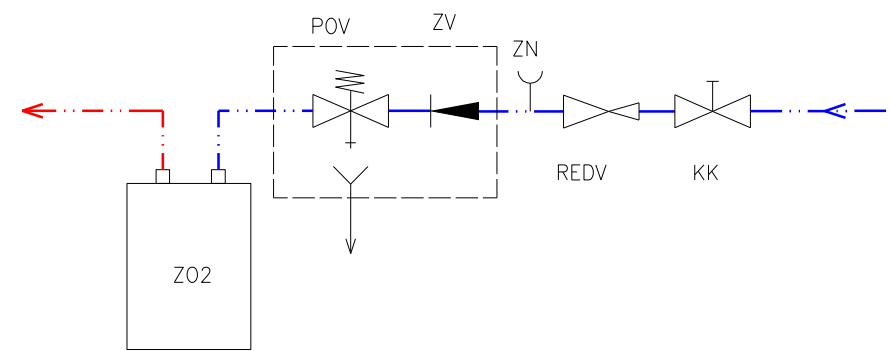


SCHEMA ZAPOJENÍ EL. TLAKOVÉHO OHŘÍVAČE ZO2
PROVEDENÍ POD ODBĚRNÉ MÍSTO



VÝŠKY, OSAZENÍ VENTILŮ/ VÝTOKŮ NAD PODLAHOU

HUV (PŘÍVOD DO OBJEKTU)	350 mm
UMÝVADLO (2x VR)	600 mm
KUCHYŇSKÝ DŘEZ (KR+VR)	600 mm
SPRCHOVÁ BATERIE (NÁSTĚNNÁ)	1150 mm
VANOVÁ BATERIE (NÁSTĚNNÁ)	750 mm
ZASOBNÍ NADRŽKA WC (VR)	1000 mm
PRAČKOVÝ VENTIL (PVR)	400 mm
ZAHRADNÍ VENTIL (ZKF)	400 mm (NAD PODLAHOU 1.NP)

LEGENDA MÍSTNOSTÍ 2.PP

OZN. MÍSTNOSTI	NÁZEV MÍSTNOSTI	PLOCHA (m2)
011	PROSTOR SCHODIŠTĚ	20,21
012	SKLEP	37,59
013	TECHNICKÁ KOMORA	1,05

LEGENDA :

— STUDENÁ PITNÁ VODA
— TEPLÁ VODA
— POŽÁRNÍ VODA

WC SOUČÁSTÍ MONTÁŽNÍHO PRVKU PRO WC JE ROHOVÝ VENTIL
U UMÝVADLOVÁ STOJÁNKOVÁ PÁKOVÁ BATERIE
SK SPRCHOVÁ SOUPRAVA VČETNĚ TERMOSTATICKÁ BATERIE
D DŘEZOVÁ STOJÁNKOVÁ PÁKOVÁ BATERIE SE SPRŠKOU
VL SMĚŠOVAČÍ BATERIE
VR VENTIL ROHOVÝ 1/2" x 3/8"
KK KULOVÝ KOHOUT PŘÍMÝ
ZV ZPĚTNÝ VENTIL
POV POLISTYÝ MEMBRANOVÝ VENTIL HONEYWELL SM 152 DN 3/4" (OTEVÍRACÍ TLAK 600 kPa)
ZN ZKUSEBNÍ NÁSTAVEC
REDV REDUKČNÍ VENTIL (INSTALACE PŘI HYDROSTATICKÉM TLAKU NA PŘÍVODU SV VĚTŠÍM NEŽ 0,3 MPa)

POZNÁMKA :

ROZVODY VNITŘNÍHO VODOVODU BUDOU PROVEDENY Z PLASTOVÉHO PE-Xc/Al/PE-HD. VEŠKERÉ POTRUBÍ BUDE OPATŘENO TEPELNOU IZOLACÍ (VIZ. POPIS TEPELNÝCH IZOLACÍ POTRUBÍ V TECHNICKÉ ZPRÁVĚ). POTRUBÍ BUDE VEDENO PŘEVÁŽNĚ V DRÁŽKÁCH VE STĚNÁCH, V PODLAŽE A V INSTALAČNÍCH PŘEDSTĚNÁCH. POTRUBÍ ULOŽENO V TEPELNĚ IZOLAČNÍ VRSTVĚ KONSTRUKCE PODLAHY BUDE OBSYPANO PERLITEM. POTRUBÍ BUDE MONTOVÁNO DLE PLASTNÝCH NŮREM A MONTÁŽNÍHO NÁVODU VÝROBCE.

POŽÁRNÍ VODOVOD BUDE Z POZINKOVANÉ OCELI.
POŽÁRNÍ HYDRANT BUDE UMÍSTĚN V 1.NP NA MEZIPODEŠTĚ V NICE VE STĚNĚ.

ROHOVÝ VENTIL PRO PŘÍPOJENÍ NÁDRŽKY WC JE JIŽ SOUČÁSTÍ DODÁVKY MONTÁŽNÍHO PRVKU PRO WC.
STOJÁNKOVÉ PÁKOVÉ BATERIE BUDOU PŘÍPOJENY POMOCÍ ROHOVÝCH VENTILŮ.
DŘEZOVÁ BATERIE BUDE PŘÍPOJENA POMOCÍ ROHOVÉHO VENTILU (TEPLÁ VODA) A PRO DOPUŠTĚNÍ VODY DO OTOPNÉHO SYSTÉMU BUDE SLOUŽIT PRAČKOVÝ VENTIL OSAZENÝ U ZDROJE TEPLA.

PRO PŘÍPRAVU TEPLÉ VODY V OBJEKTU BUDOU SLOŽIT LOKÁLNÍ PRŮTOKOVÉ TLAKOVÉ OHŘÍVAČE TEPLÉ VODY O OBJEMU 10l, KTERÉ BUDOU UMÍSTĚNY V MÍSTNOSTECH SE SOCIÁLNÍM ZAŘÍZENÍM. V MÍSTNOSTI SE SPRCHOVÝM KOUTEM BUDE UMÍSTĚN PRŮTOKOVÝ TLAKOVÝ OHŘÍVAČ O OBJEMU 20l. TEPLÁ VODA BUDE STANDARDNĚ OHŘÍVÁNA NA 50 – 55°C.

PŘÍVOD PITNÉ VODY DO OBJEKTU BUDE ZAJIŠŤOVAT STÁVAJÍCÍ VODOVODNÍ PŘÍPOJKA, KTERÁ BUDE UKONČENA V 1.PP V NICE NAD MEZIPODESTOU SCHODIŠTĚ. ZDE BUDE UMÍSTĚN VODOMĚR S DÁLKOVÝM ODEČTEM.

V OBJEKTU JE INSTALOVÁN ROZVOD POŽÁRNÍHO VODOVODU PRO ZASOBOVÁNÍ POŽÁRNÍHO HYDRANTU V BUDOVĚ. POŽÁRNÍ VODOVOD BUDE PROVEDEN Z POTRUBÍ Z POZINKOVANÉ OCELI. NA ODBOČCE Z ROZVODU PITNÉ VODY (V MÍSTNOSTI Č. 011) BUDE INSTALOVÁN UZAVÍRACÍ VENTIL S KONTROLOVATELNOU ZPĚTNOU KLAPKOU DLE ČSN EN 1717.

ZNAČKA	DATUM	PŘEDMĚT REVIZE	REVIZI PROVEDL
REVIZE			

KOOPERACE VE SPECIÁLNÍ PROFESI:	ADRESA: DEKPROJEKT s.r.o., Tiskatelská 10/257, 108 00 Praha 10	ATELIER DEK
Technika prostředí staveb	TELEFON: +420 733 188 006	
ZODPOVĚDNÝ INŽENÝR PROJEKTU	INŽENÝR NÁVRHU / ZPRACOVAL	
Ing. Radek Dávid, číslo v deníku autorizovaného inženýra: 317	Ing. Slávek Dostálková, Ing. Jakub Dedek	

±0,000 = 209,400 m n.m.

Souřadnicový systém: S-JTSK
Výškový systém: Bpiv

Tento výkres požívá ochrany dle zákona č. 121/2000 Sb. (Autorský zákon)
Originál tohoto výkresu a všech řádků na něm zobrazených je majetkem autora
a firmy Architekti Hruša & spol., Atelier Brno, s.r.o.
Tento výkres nesmí být - výjimečně zřejmého účelu, pro který byl poslán - použiteln
a žádným způsobem nerespektujícími ustanovení Autorského zákona nebo
dohodu klienta a hlavního architekta (autora) poskytnout třetí osobě.

ARCHITEKTI (AUTOR):	Prof. ing. arch. PETR HRUŠA, ing. arch. VÍT ZENKL	Architekti Hruša & spol., Atelier Brno, s.r.o. Žitkova 5, 602 00 Brno tel. 541 243 820, fax 541 243 831 E-mail: info@atelierbrno.cz http://www.hrusa-atelierbrno.cz IČO 266 175 62, DIČ CZ 266 175 62 Dovozní nepřet. saz. č. 2019/2020
VEDOUcí PROJEKTU / HLAVNÍ INŽENÝR PROJEKTU (HIP)	INŽENÝR NÁVRHU / ZPRACOVAL ing. arch. VÍT ZENKL	
Prof. ing. arch. PETR HRUŠA / ing. arch. VÍT ZENKL	HLAVNÍ INŽENÝR / KONTROLA ing. IGOR BIELIK	
KLIENT ZAKÁZKY:	INVESTOR ZAKÁZKY:	
STATUTÁRNÍ MÍSTO BRNO Dominikánské náměstí 190/1 601 67 Brno	STATUTÁRNÍ MÍSTO BRNO Dominikánské náměstí 190/1 601 67 Brno	
FAZE (STUPĚŇ DOKUMENTACE)	OBJEKT	
DOKUMENTACE PROJEKTU STAVBY	SO 01 budova	

NÁZEV ZAKÁZKY (OBL)	DATUM	07/2024
Rekonstrukce Mělnické brány	ZAKÁZKA ČÍSLO	224 52
Mělnická 7, 602 00 BRNO	FORMÁT	8x44
	MĚŘÍTKO	1 : 50
ČÁST DOKUMENTACE (PROFES)	KÓD DOKUMENTACE	FAZE
D.1.4.1 - TECHNIKA PROSTŘEDÍ STAVEB - ZDRAVOTECHNIKA	D.1.4.1	DPS
DOKUMENT (VÝKRES)	Č. VÝKRESU / REVIZE	PARÉ
PŮDORYS 2. PP - VNITŘNÍ VODOVOD		D.14.b_11